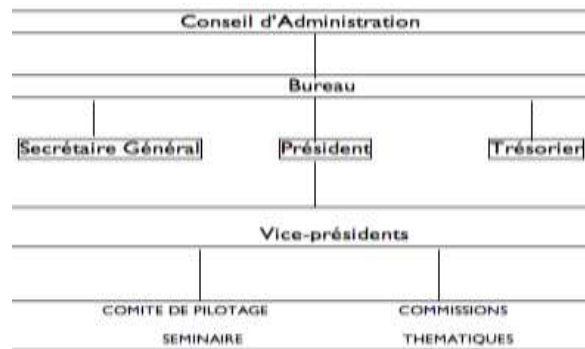


Les instances statutaires

Organigramme de l'UNALS



Conseil d'administration

- *Actif santé* représenté par Xavier Villain
- *ALS* représenté par Geneviève Retornaz
- *Arcat* représenté par Eve Plenel
- *Dessine-moi un mouton* représenté par Anne Marie Gosse
- *Diagonale IDF* représenté par Raphaëlle Di Palma
- *Habitat et soins* représenté par Laurence Potte-Bonneville
- *HF Prévention* représenté par Jérôme André
- *Le Kiosque infos sida & toxicomanie* représenté par Christian Doubrère
- *Pari T*, représenté par Kouka Garcia
- *Prévention et soin des addictions* représenté par Abdelka Boumansour
- *SOS insertion & alternatives* représenté par Sylvain Cousseau

Composition du Bureau

Présidente

Eve Plenel, ARCAT- Le Kiosque, Directrice

Secrétaire Générale

Geneviève Retornaz, ALS, Présidente

Trésorier

Abdelka Boumansour, Prévention et soin des addictions, Directeur Général

Vice-présidents

Xavier Villain, Actif santé, Président

Kouka Garcia, Pari T, Présidente