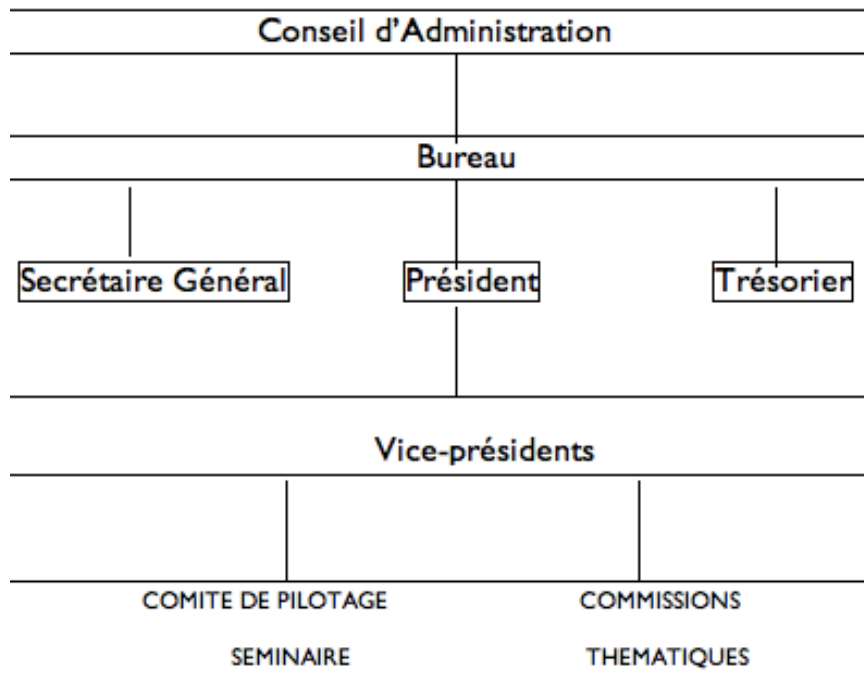


Organigramme de l'UNALS



Conseil d'administration

- *Actif santé* représenté par Jean-Pierre Bibard
- *ALS* représenté par Geneviève Retornaz
- *Arcat* représenté par Anne Guérin
- *Dessine-moi un mouton* représenté par Claire Bougaran
- *Diagonale IDF* représenté par Bertrand Bourgeois
- *HF Prévention* représenté par Thierry Jouaneaud
- *Le Kiosque infos sida & toxicomanie* représenté par Christian Doubrère
- *Les amis du bus des femmes* représenté par Miguel-Ange Garzo
- *Sida info service* représenté par Bernard Sellier
- *Prévention et soin des addictions* représenté par Jean-Marc Borello
- *SOS habitat et soins* représenté par Laurence Potte-Bonneville
- *SOS insertion & alternatives* représenté par Sylvain Cousseau

Bureau

Présidente

Anne Guérin, Arcat, Directrice

Secrétaire Générale

Geneviève Retornaz, ALS, Présidente

Trésorier

Jean-Marc Borello, Prévention et soin des addictions, Délégué Général

Vice-président

Jean-Pierre Bibard, Actif santé, Président