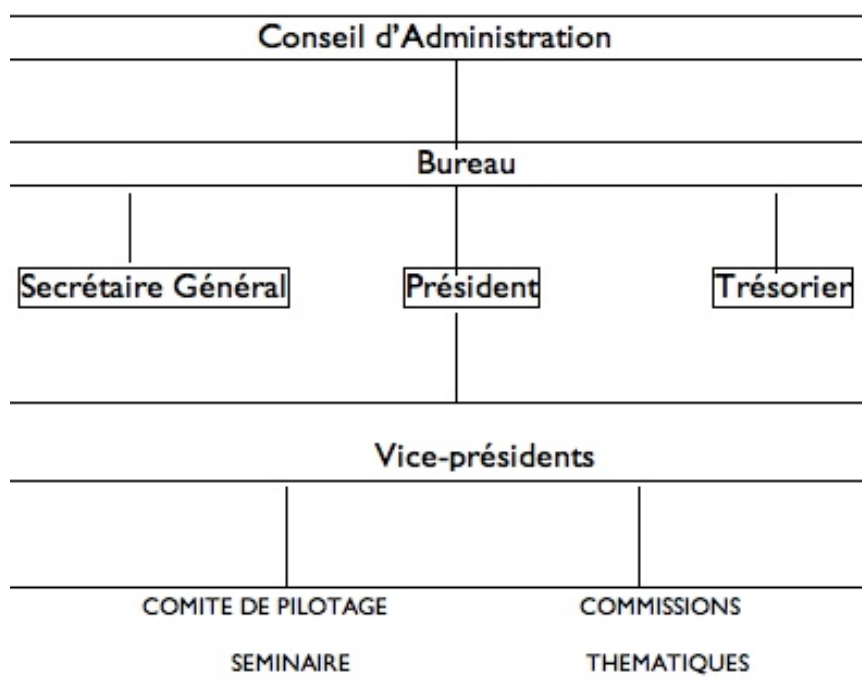


Organigramme de l'UNALS



Conseil d'administration

- *Actif santé* représenté par Xavier Villain
- *ALS* représenté par Geneviève Retornaz
- *Arcat* représenté par Eve Plenel
- *Dessine-moi un mouton* représenté par Claire Bougaran
- *Diagonale IDF* représenté par Raphaëlle Di Palma
- *HF Prévention* représenté par Jérôme André
- *Le Kiosque infos sida & toxicomanie* représenté par Christian Doubrère
- *Les amis du bus des femmes* représenté par Miguel-Ange Garzo
- *Sida info service* représenté par Bernard Sellier
- *Prévention et soin des addictions* représenté par Abdelka Boumansour, par délégation de Jean-Marc Borello
- *Habitat et Soins* représenté par Laurence Potte-Bonneville
- *Insertion & alternatives* représenté par Sylvain Cousseau
- *Pari T* représenté par Kouka Garcia

Bureau

Présidente

Laurence Potte-Bonneville, Habitat et soins, Déléguée régionale IDF.

Secrétaire Générale

Geneviève Retornaz, ALS, Présidente

Trésorier

Abdelka Boumansour par délégation de Jean-Marc Borello, Prévention et soin des addictions, Délégué Général

Vice-présidents

Xavier Villain, Actif santé, Président
 Eve Plenel, Arcat, Directrice
 Bernard Sellier, Sida Info Service, Vice Président